



SPOŁECZNE LASY MIEJSKIE

LAS MOKRZAŃSKI - NAJWIĘKSZY LAS WROCŁAWIA



LAS MOKRZAŃSKI - JAK TO SIĘ ZACZĘŁO

NASZA
DEMOKRACJA

Szukaj



DORZUĆ SIĘ

+ ZACZNIJ KAMPANIĘ

ZALOGUJ SIĘ

Do: Regionalna Dyrekcja Lasów Państwowych
we Wrocławiu; Nadleśnictwo Miękinia; Rada
Miasta Wrocławia; Prezydent Wrocławia Jacek
Sutryk; Wójt Gminy Miękinia Jan Grzegorzyn

Ratujmy Las Mokrzański!



Kampanię utworzył(a)

Robert Suligowski ✉



PETYCJA do Regionalnej Dyrekcji Lasów Państwowych we Wrocławiu, do
Miasta Wrocławia i Gminy Miękinia:

1. Żądamy wstrzymania planowanych na 2021 rok wycieków, powodujących
znikanie lasu na dużych powierzchniach (w tym wstrzymania tzw. „rębni
gniazdowych”).

2. Chcemy ograniczenia cięć do tylko koniecznych, związanych z
bezpieczeństwem.

3. Oczekujemy urealnienia społecznej funkcji Lasu Mokrzańskiego opisanej w

8 388 z 9 000
podpisów

Magdalena B. podpisał(a) 02-10-2024
Agata S. podpisała 20-09-2024

Podpisz apel

Imię *

Nazwisko *

E-mail *

Kod pocztowy *

Numer telefonu

Zgadzam się na przetwarzanie moich
danych w celu informowaniu mnie o
kampaniach oraz w celu przeprowadzenia
tych kampanii, w których zechcę wziąć
udział poprzez e-mail, telefon, SMS oraz

ekologia

Co dalej z wycinką największego lasu w granicach Wrocławia? Mieszkańcy walczą o każde drzewo

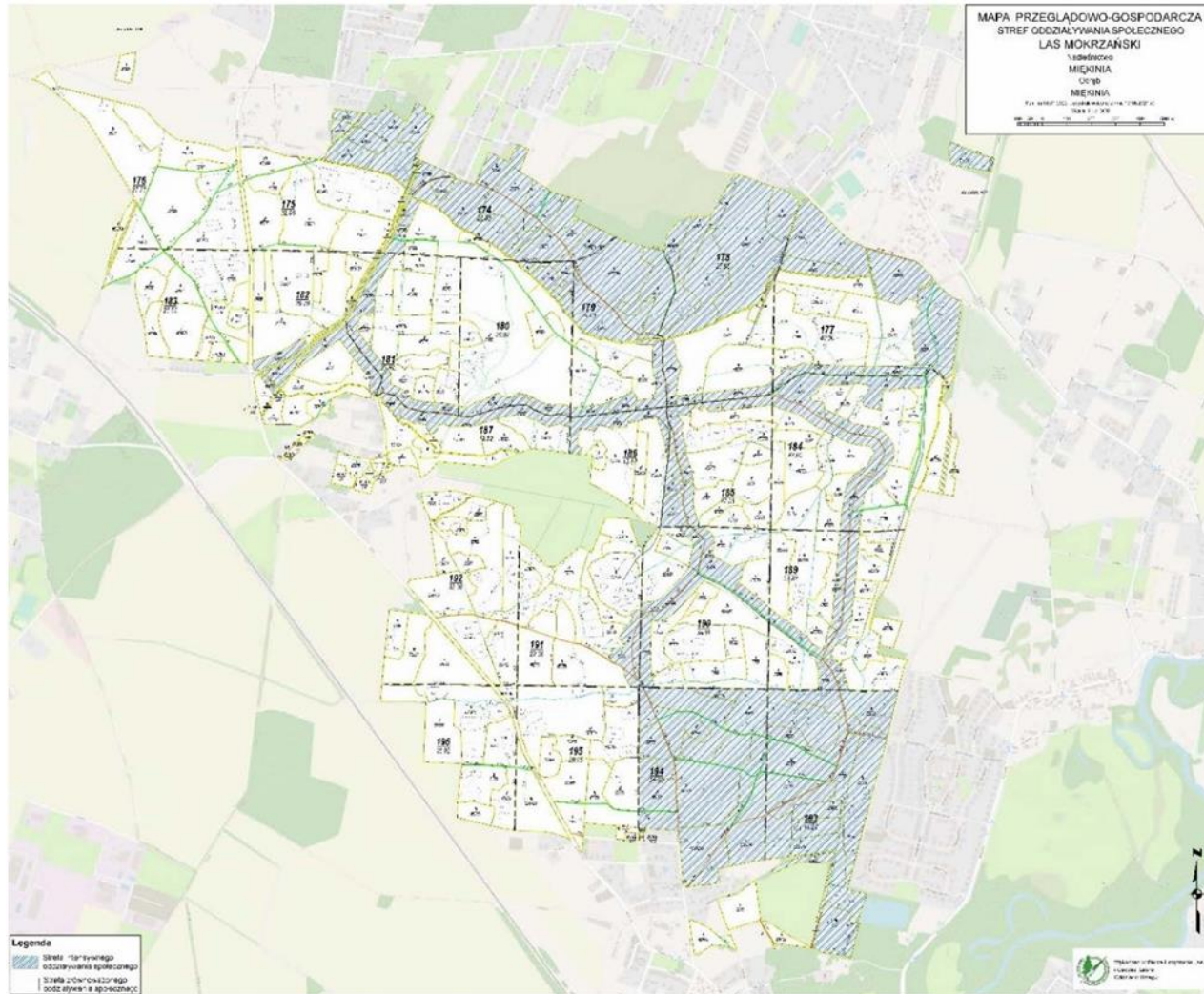
Karolina Kozakiewicz 6 stycznia 2021 | 08:50



Wycinka w Lesie Mokrzańskim we Wrocławiu (fot. Grzegorz Idziak.)

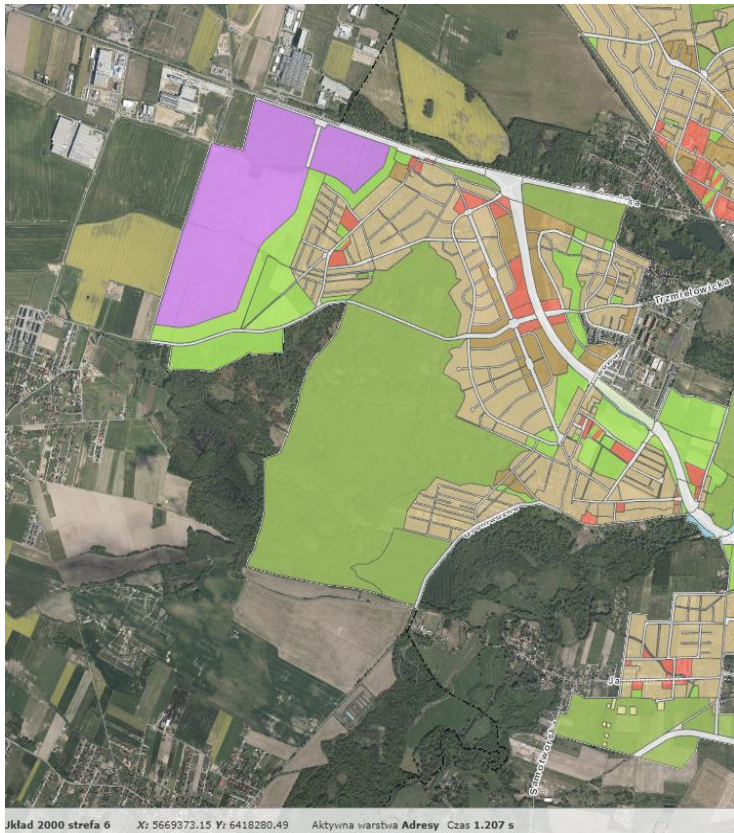
Intensywna wycinka drzew w Lesie
Mokrzańskim wzburzyła nie tylko
ekologów i aktywistów. Przebudziła się
lokalna społeczność, która chce uratować
zielone płuca Wrocławia. Mieszkańcom
póki co udało się wstrzymać wycinkę,
jednak to dopiero początek walki.

LAS MOKRZAŃSKI - AKTUALNE ROZWIĄZANIE





LAS RATYŃSKI



STOP wycince Lasu Ratyńskiego!

środa, 23.2.2022 12:54 628 0 FOTO | Gorące tematy

Skomentuj Udostępnij



Stowarzyszenie Nowy Wrocław zorganizowało konferencję prasową, na której przedstawiono wyniki oględzin lasu oraz wnioski do Ministerstwa Klimatu i Środowiska w sprawie zaprzestania rabunkowej gospodarki w Lesie Ratyńskim. Las Ratyński powinien pełnić funkcje, społeczne, klimatyczne, wodochronne a także ochrony bogactwa gatunków (bioróżnorodności). Członkowie Stowarzyszenia apelują do Ministerstwa Klimatu i Środowiska Pani Anny Moskwy o zakazanie wycinania zdrowych drzew. Las nie może pełnić tylko funkcji surowcowej.

STANOWISKO WROCŁAWIA (UM I RM)

- Gmina Wrocław postuluje **objęcie zakresem lasów społecznych wszystkich wydzieleń leśnych** w obrębie miasta,
- Rada Miejska Wrocławia postuluje wprowadzenie na terenie miasta “zasad gospodarowania przyjętych w lasach komunalnych”

Rada Miejska Wrocławia postuluje wprowadzenie w lasach położonych na terenie Gminy Wrocław i będących w zarządzie PGL Lasy Państwowe zasad gospodarowania przyjętych w lasach komunalnych. Dokonywane są tam wyłącznie cięcia sanitarne oraz cięcia w drzewostanach młodszych klas wieku, tj. czyszczenia późne, trzebieże wczesne i późne z pozyskaniem drewna, a znaczna część drewna pozostawiana jest w lesie do naturalnego rozkładu.

NASZA PROPOZYCJA

Postulujemy o całkowite wyłączenie lasów miejskich Wrocławia z gospodarki pozyskaniowej z zachowaniem wyjątków określonych w wytycznych MKiŚ:

- względy bezpieczeństwa
- kontrola lub zwalczanie gatunków obcych i inwazyjnych
- zabezpieczenie potrzeb społeczności lokalnych w zakresie dostępności drewna
- zagrożenie rozpadem danego drzewostanu
- prace pielęgnacyjne, tam gdzie to konieczne